

LEGENDA

- CONFINI COMUNALE
- PERIMETRAZIONE DEL CENTRO URBANO

TESSUTO STORICO

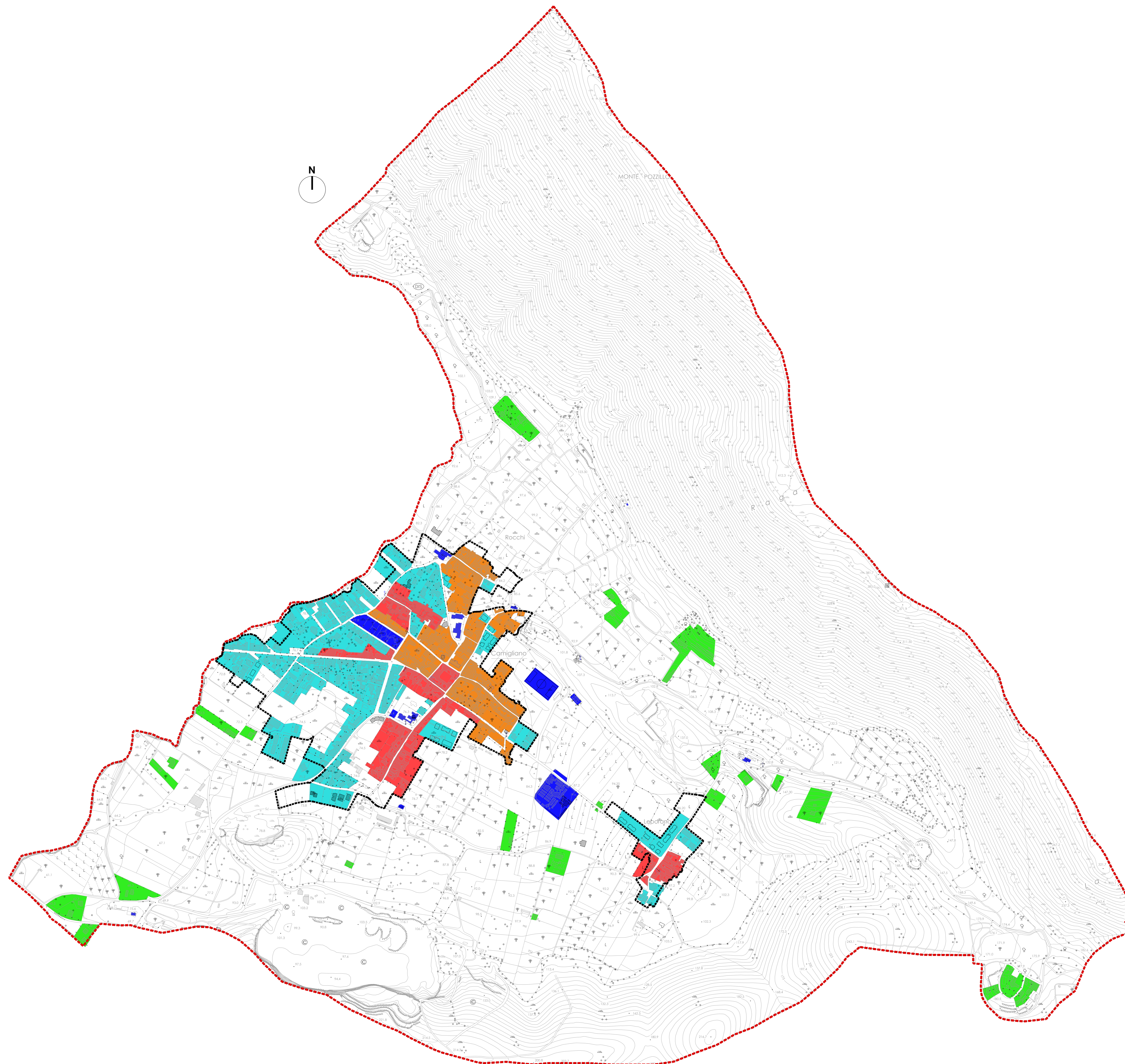
- tessuto morfologico consolidato di antico impianto con presenza di edifici di pregio
- tessuto morfologico consolidato di antico impianto con presenza di edifici ristrutturati o ricostruiti in epoca recente

TESSUTO DI RECENTE FORMAZIONE

- tessuto morfologico di recente formazione

AREE PERIURBANE

- aree periurbane di frangia



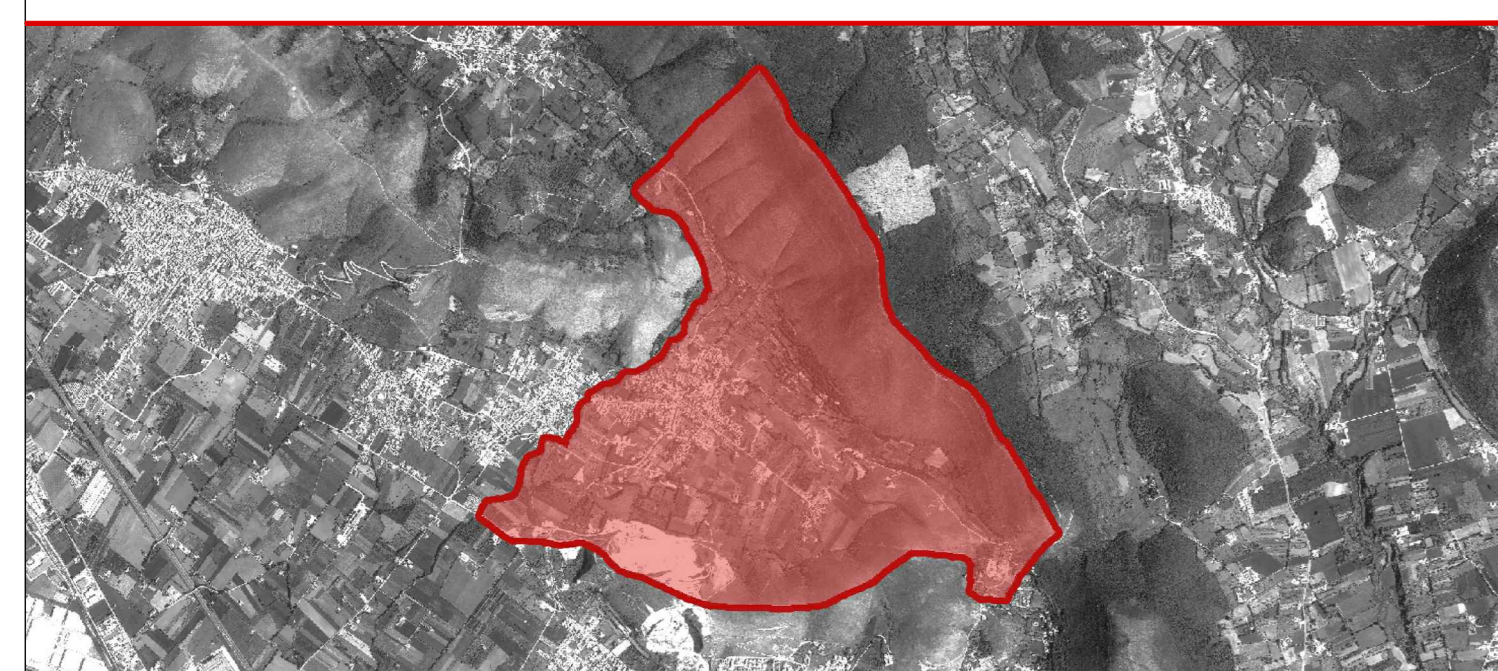
COMUNE DI CAMIGLIANO



PIANO URBANISTICO COMUNALE

COMPONENTE STRUTTURALE

(LR CAMPANIA N16/2004 - LR N13/2008 REGOLAMENTO DI ATTUAZIONE N 5/2011)



ANALISI TIPOLOGICA
AMBITI E/O SISTEMI INSEDIATIVI: TESSUTI EDILIZI

ELAB 13

SC.: 1/5000

Aprile 2017

I PROGETTISTI

arch. Umberto PEZONE

arch. Massimo BORRELLI

arch. Raffaele NATALE

II R.U.P.

ing. Pietro PARISI

IL SINDACO

dott. Giovanni Borzacchiello

Approvato con delibera di Consiglio Comunale n.7 del 31.03.2017

COLLABORATORI: arch. Ferdinando ILARDI - arch. Angela PELLECCIA