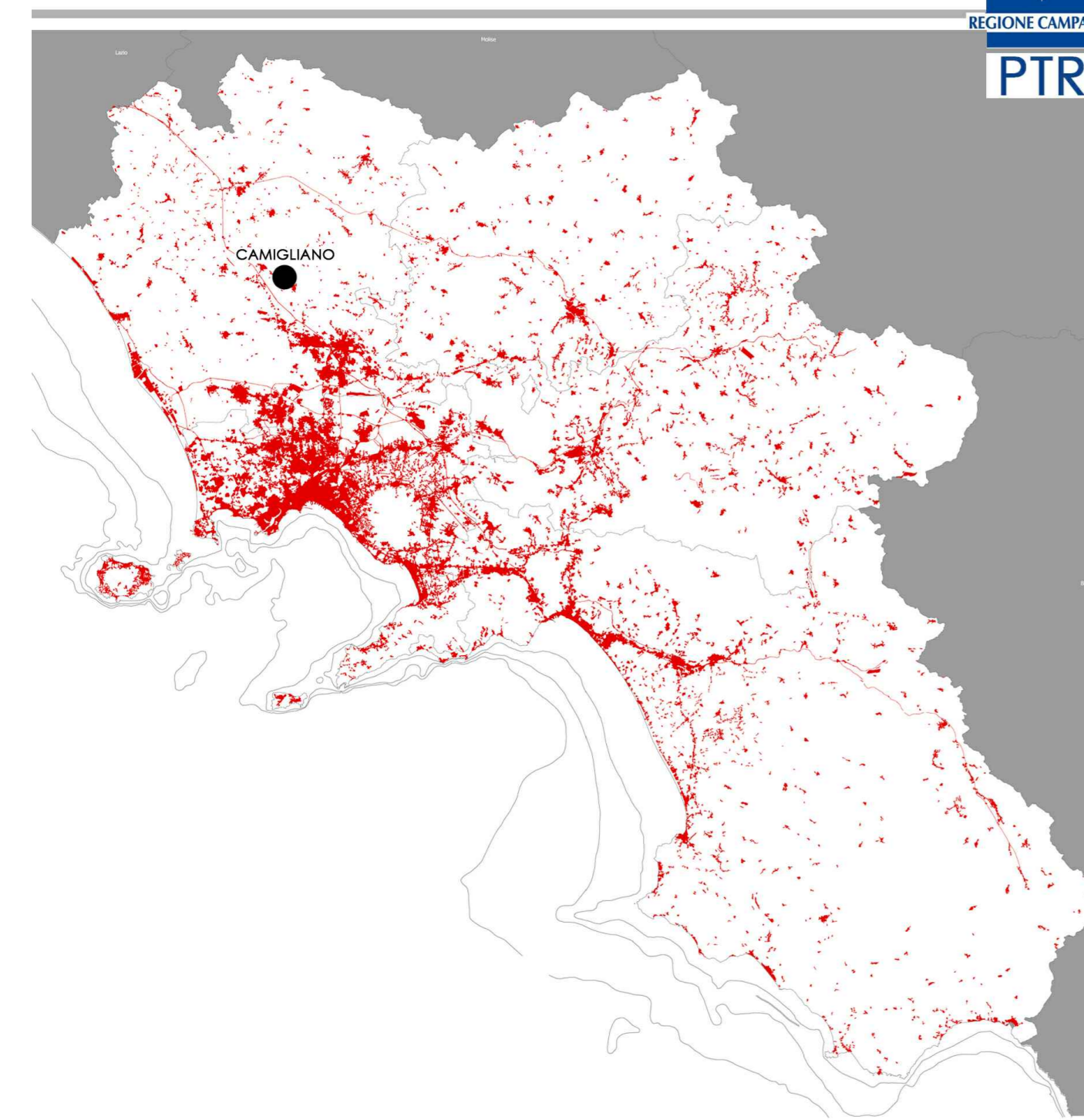
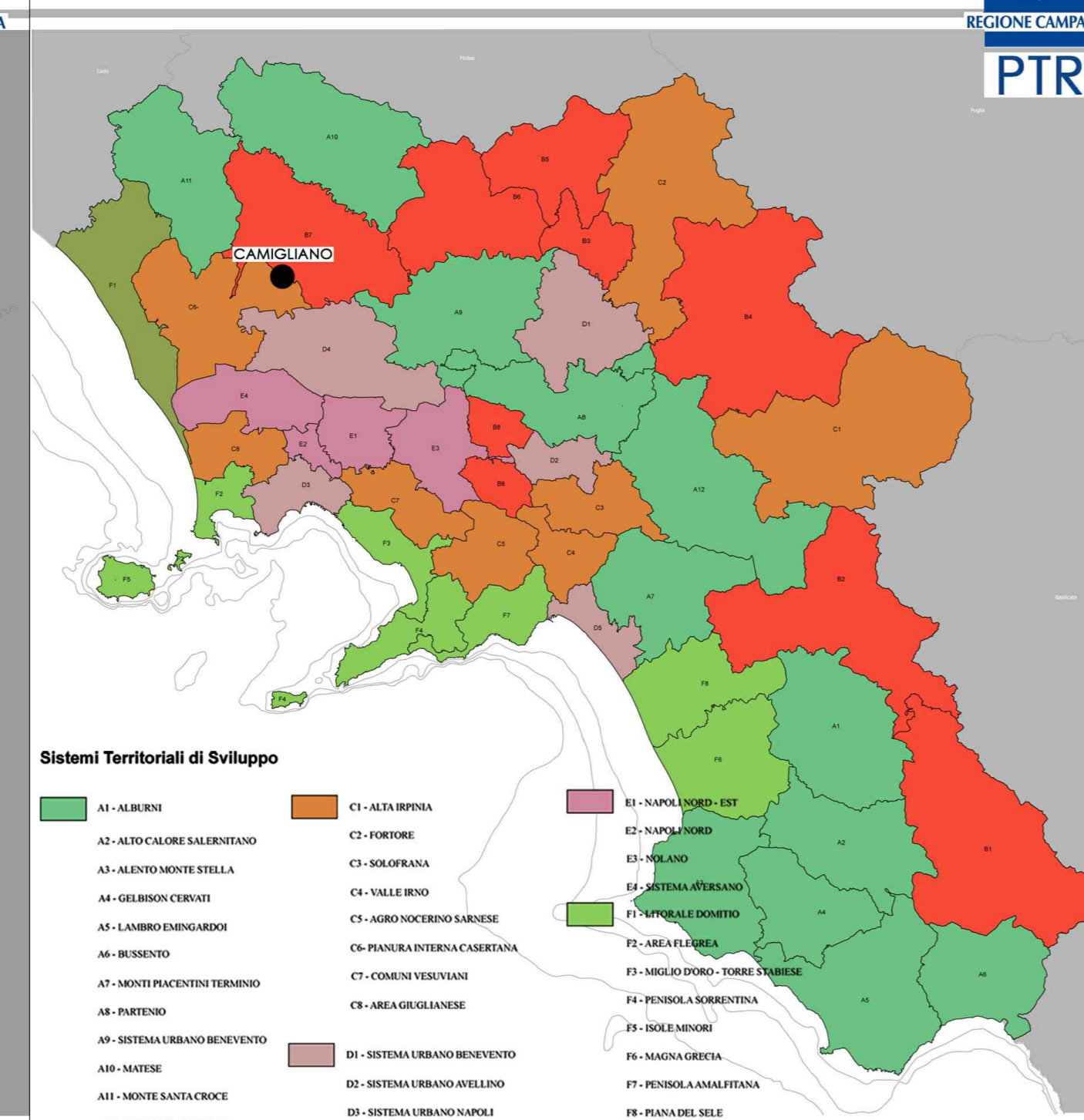


LIVELLI DI URBANIZZAZIONE



Livelli di urbanizzazione
■ Urbanizzato

SISTEMI TERRITORIALI DI SVILUPPO

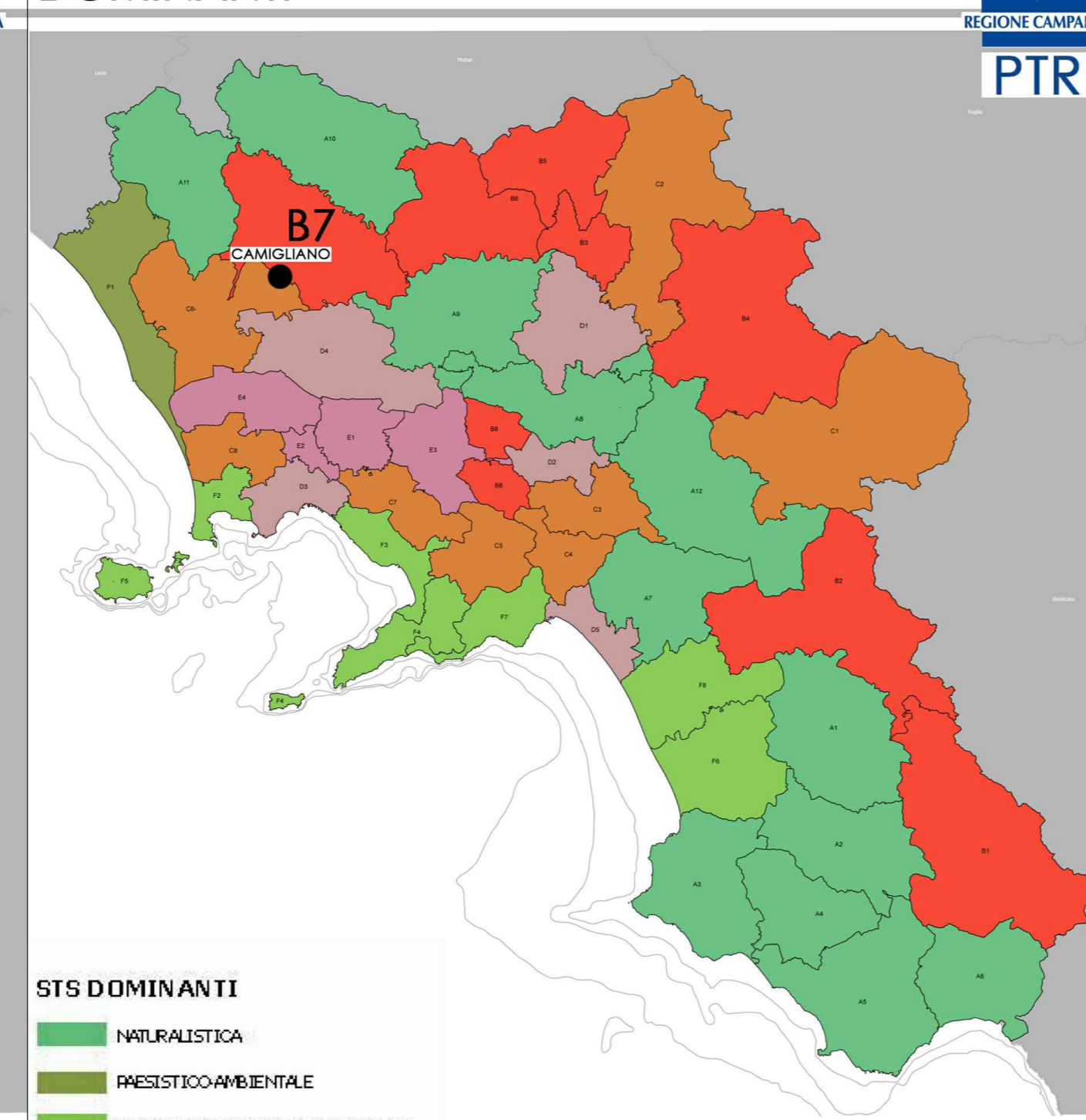


Sistemi Territoriali di Sviluppo

A1-ARABINO	C1-VALLE BONA	H1-NAPOLI TERRESTRE
A2-AGROCIUSCO SALSOMARINO	C2-PIEMONTE	H2-NAPOLI
A3-AGROCIUSCO MONTESILLA	C3-AGROCIUSCO	H3-AGROCIUSCO
A4-AGROCIUSCO CASERTA	C4-PIEMONTE	H4-AGROCIUSCO CASERTA
A5-AGROCIUSCO CASERTA	C5-PIEMONTE INTERMEDIO	H5-AGROCIUSCO CASERTA
A6-AGROCIUSCO CASERTA	C6-PIEMONTE INTERMEDIO	H6-AGROCIUSCO CASERTA
A7-AGROCIUSCO CASERTA	C7-PIEMONTE INTERMEDIO	H7-AGROCIUSCO CASERTA
A8-AGROCIUSCO CASERTA	C8-PIEMONTE INTERMEDIO	H8-AGROCIUSCO CASERTA
A9-AGROCIUSCO CASERTA	C9-PIEMONTE INTERMEDIO	H9-AGROCIUSCO CASERTA
A10-AGROCIUSCO CASERTA	C10-PIEMONTE INTERMEDIO	H10-AGROCIUSCO CASERTA
A11-AGROCIUSCO CASERTA	C11-PIEMONTE INTERMEDIO	H11-AGROCIUSCO CASERTA
A12-AGROCIUSCO CASERTA	C12-PIEMONTE INTERMEDIO	H12-AGROCIUSCO CASERTA
A13-AGROCIUSCO CASERTA	C13-PIEMONTE INTERMEDIO	H13-AGROCIUSCO CASERTA
A14-AGROCIUSCO CASERTA	C14-PIEMONTE INTERMEDIO	H14-AGROCIUSCO CASERTA
A15-AGROCIUSCO CASERTA	C15-PIEMONTE INTERMEDIO	H15-AGROCIUSCO CASERTA
A16-AGROCIUSCO CASERTA	C16-PIEMONTE INTERMEDIO	H16-AGROCIUSCO CASERTA
A17-AGROCIUSCO CASERTA	C17-PIEMONTE INTERMEDIO	H17-AGROCIUSCO CASERTA
A18-AGROCIUSCO CASERTA	C18-PIEMONTE INTERMEDIO	H18-AGROCIUSCO CASERTA
A19-AGROCIUSCO CASERTA	C19-PIEMONTE INTERMEDIO	H19-AGROCIUSCO CASERTA
A20-AGROCIUSCO CASERTA	C20-PIEMONTE INTERMEDIO	H20-AGROCIUSCO CASERTA

B7 NACQUE MAGGIORE

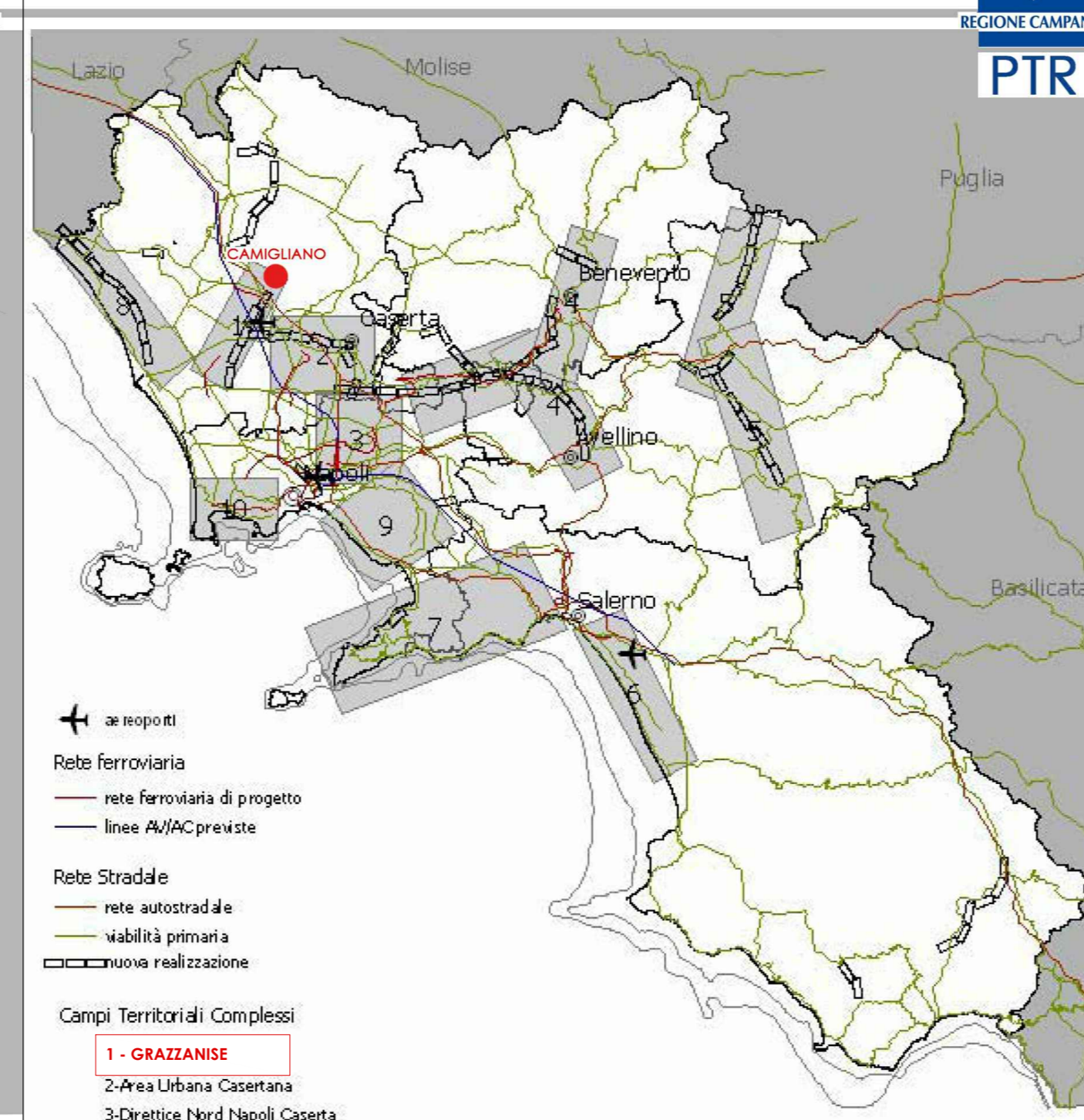
SISTEMI TERRITORIALI DI SVILUPPO DOMINANTI



STS DOMINANTI

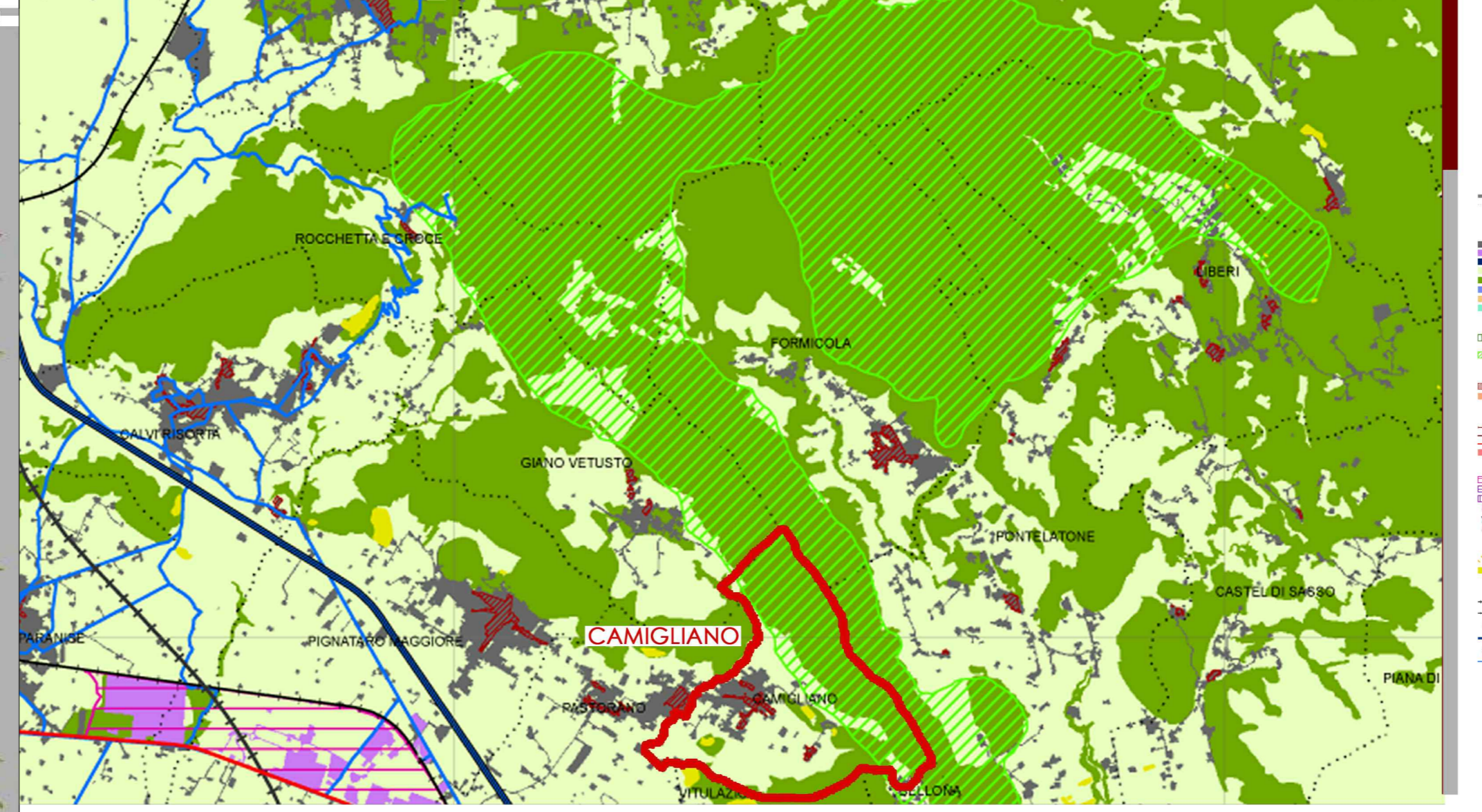
- NATURALISTICO
- PREISTORICO AMBIENTALE
- PREISTORICO CULTURALE/AMBIENTALE
- RURALE - CULTURALE
- RURALE - MANIFATTURIERA
- URBANA
- URBANO INDUSTRIALE

CAMPI TERRITORIALI COMPLESSI

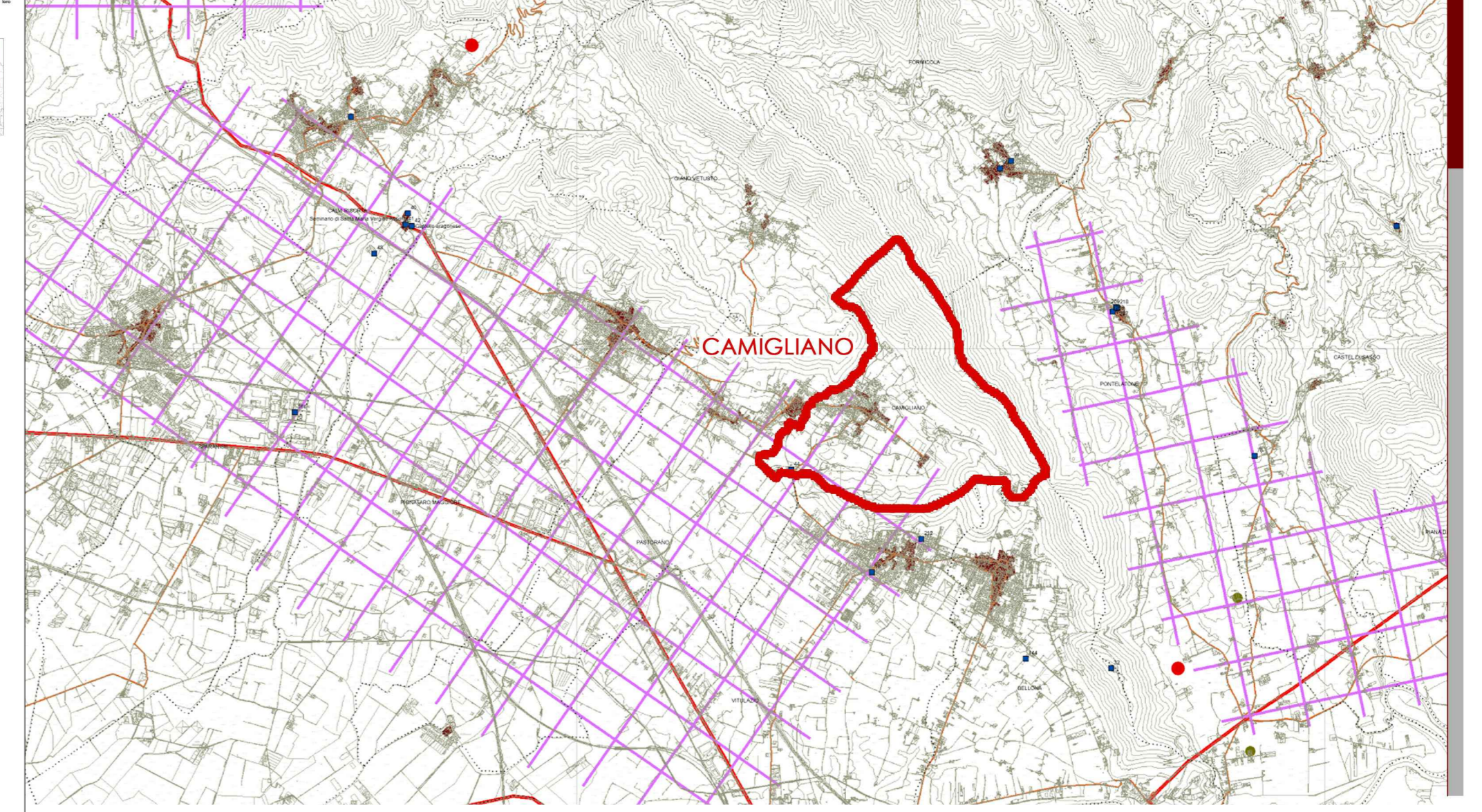


- Campi Territoriali Complessi**
- 1- GRAZIANESE
 - 2- Area Urbana Casertana
 - 3- Dentice Nord Napoli Caserta
 - 4- Area Integrale Caserta Benevento Avellino
 - 5- Area Avellinese
 - 6- Costa Salaritana
 - 7- Costa Sorrentina
 - 8- Litorale Domizio
 - 9- Area Vesuviana
 - 10- Campi Flegrei

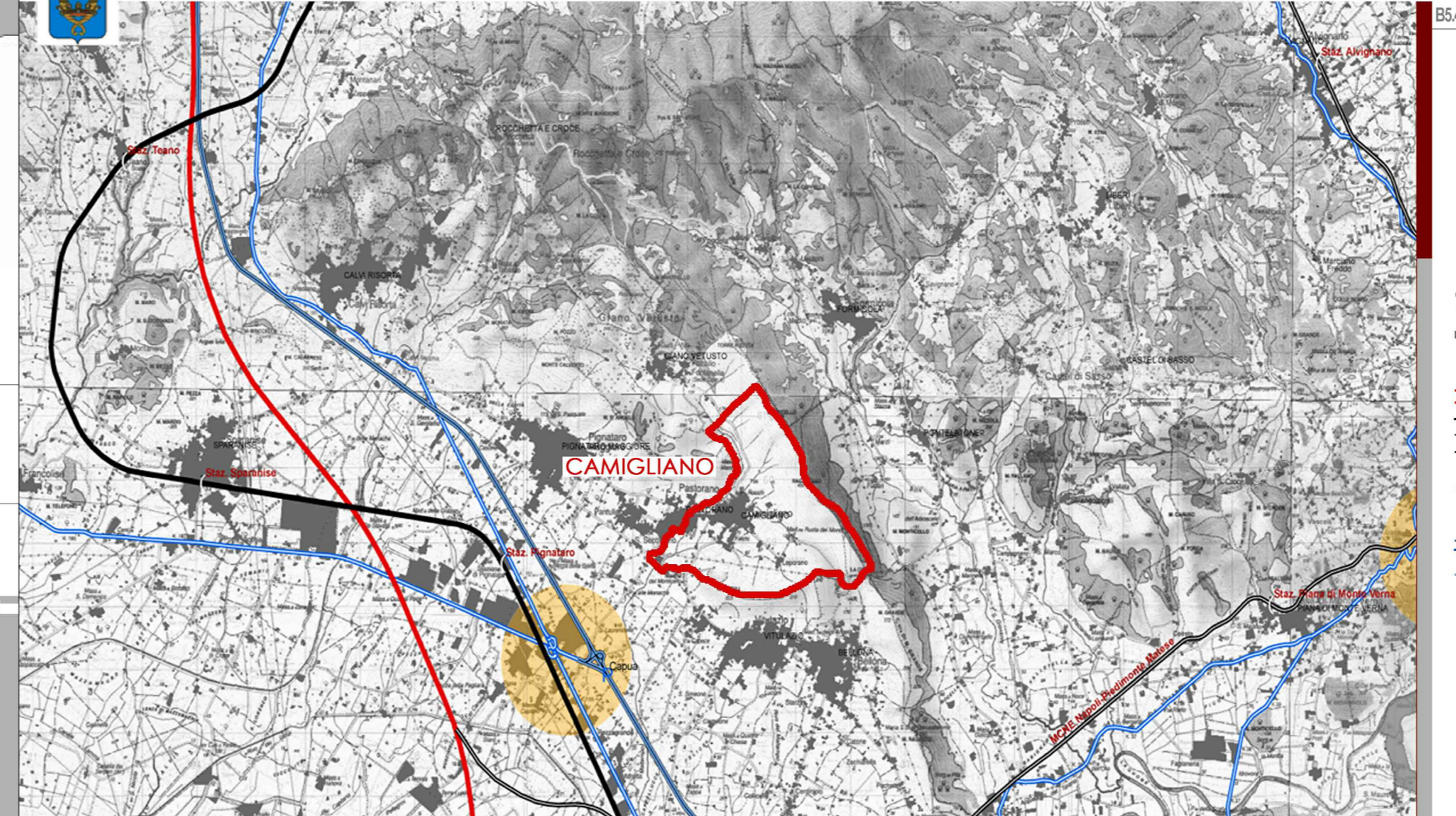
INQUADRAMENTO STRUTTURALE - SPAZI E RETI - PTCP caserta



IDENTITA' CULTURALE - PAESAGGI STORICI - PTCP caserta



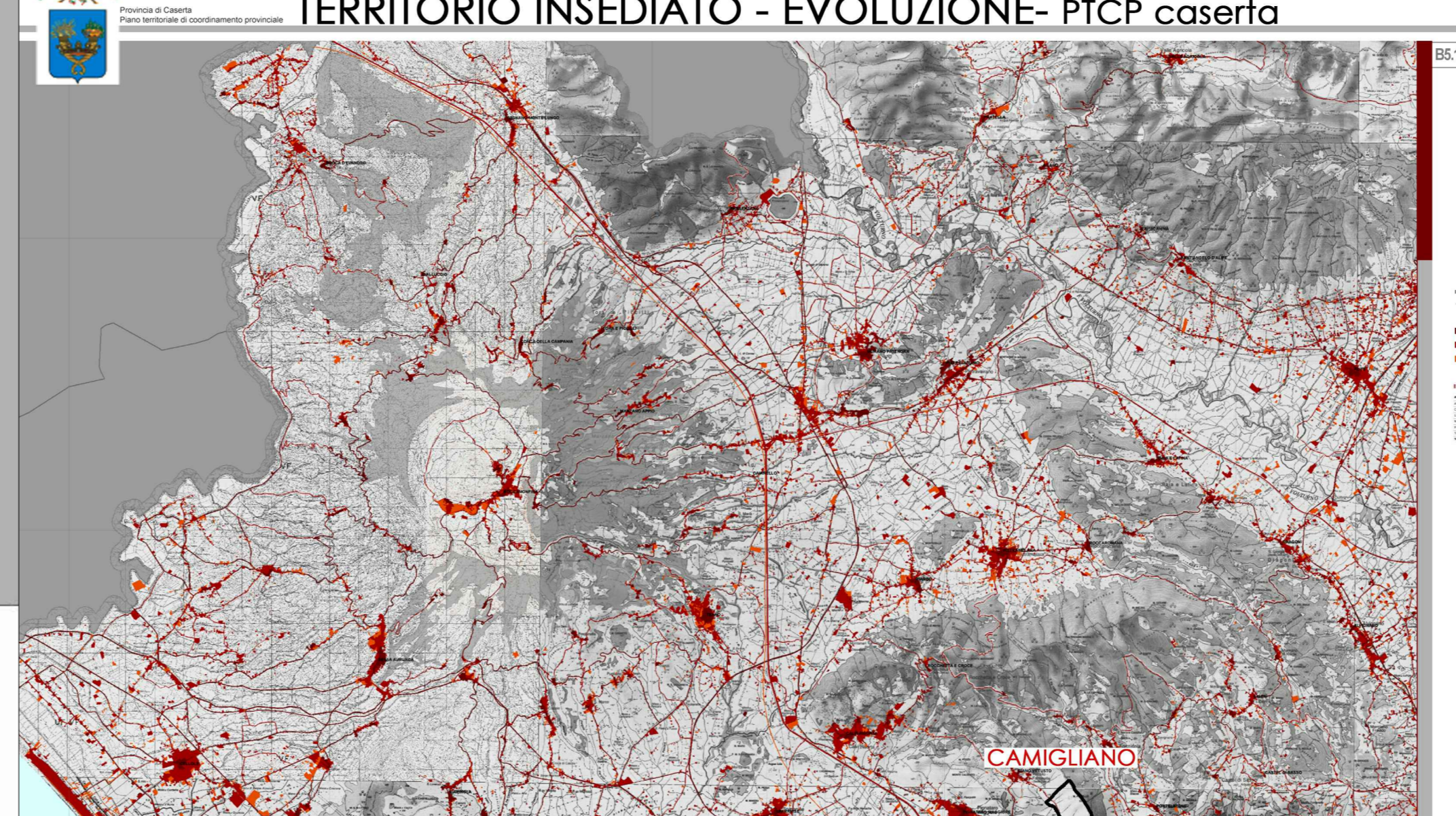
LA RETE DELLA MOBILITA' ESISTENTE - PTCP caserta



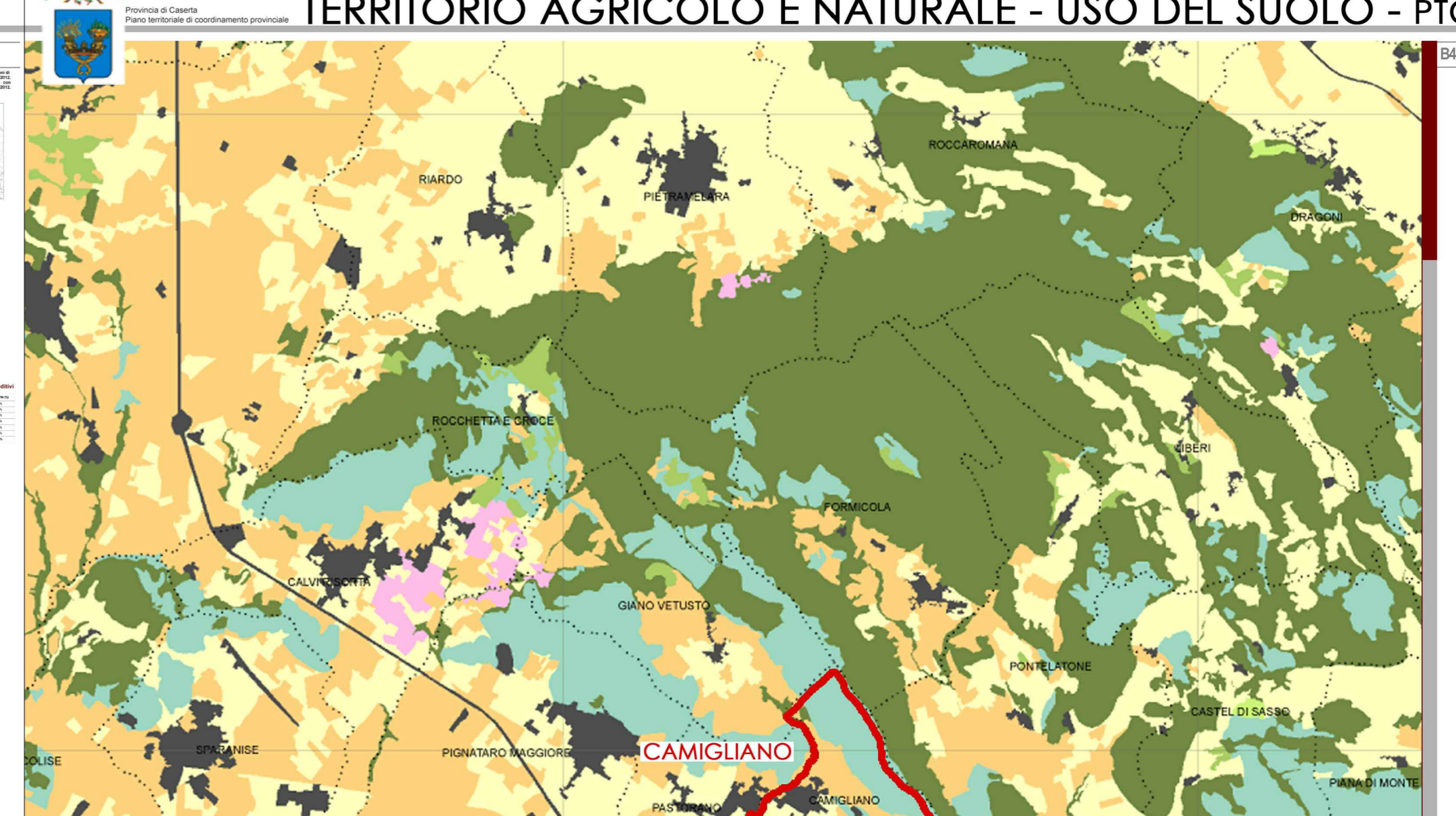
TERRITORIO AGRICOLO E NATURALE - SISTEMI RURALE E APERTO - PTCP caserta



TERRITORIO INSEDIATO - EVOLUZIONE- PTCP caserta



TERRITORIO AGRICOLO E NATURALE - USO DEL SUOLO - PTCP caserta



COMUNE DI CAMIGLIANO

PIANO URBANISTICO COMUNALE
COMPONENTE STRUTTURALE
 (LR CAMPANIA N16/2004 - LR N13/2008 REGOLAMENTO DI ATTUAZIONE N 5/2011)

INQUADRAMENTO URBANISTICO IN RIFERIMENTO AGLI STRUMENTI URBANISTICI SOVRAORDINATI: STRALCI PTR / PTCP CASERTA

ELAB 03
 SC.: varie
 Aprile 2017

I PROGETTISTI
 arch. Umberto PEZONE
 arch. Massimo BORRELLI
 arch. Raffaele NATALE

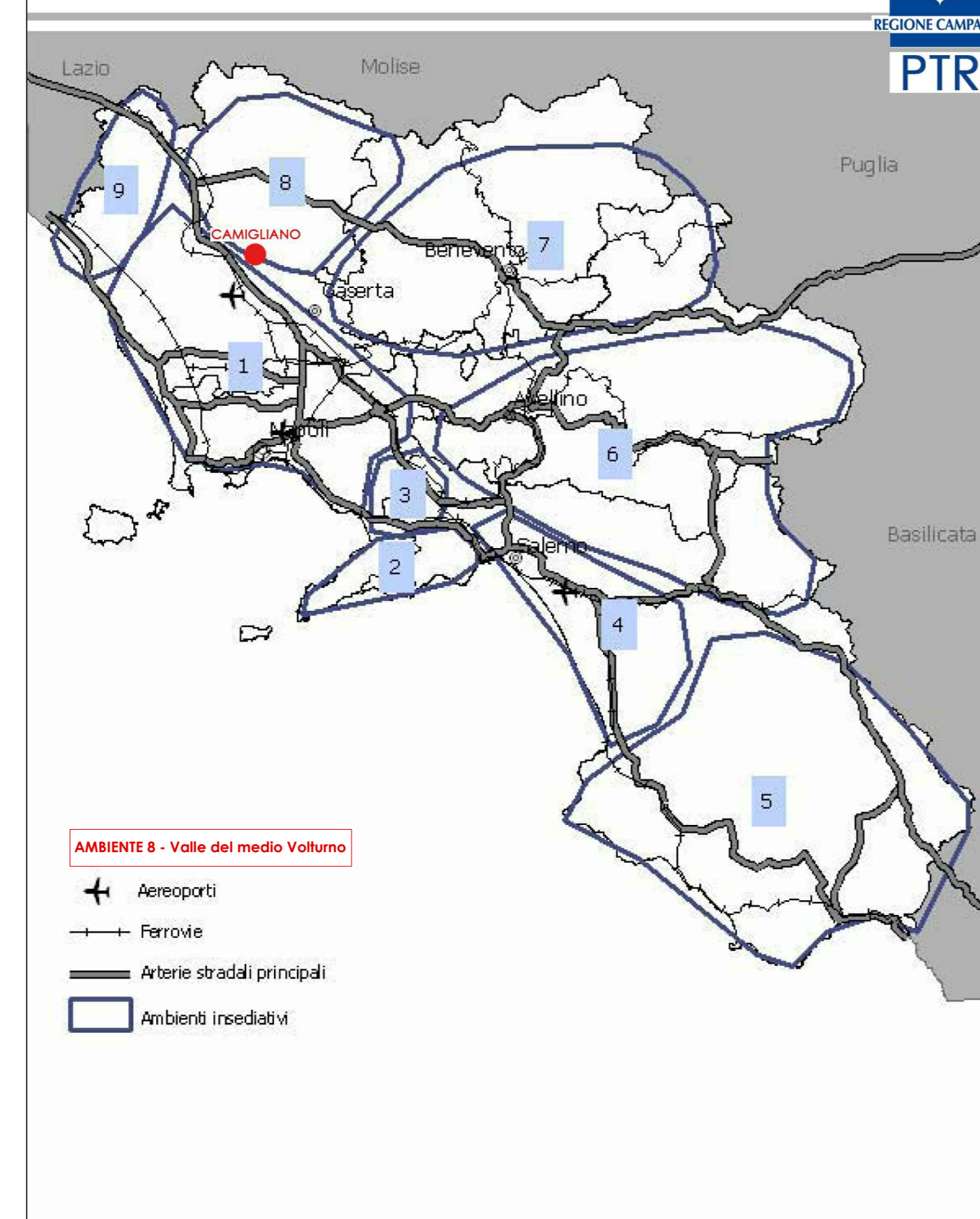
II R.U.P.
 ing. Pietro PARISI

IL SINDACO
 dott. Giovanni Borzacchiello

Approvato con delibera di Consiglio Comunale n.7 del 31.03.2017

COLLABORATORI: arch. Ferdinando ILARDI - arch. Angela PELLECCIA

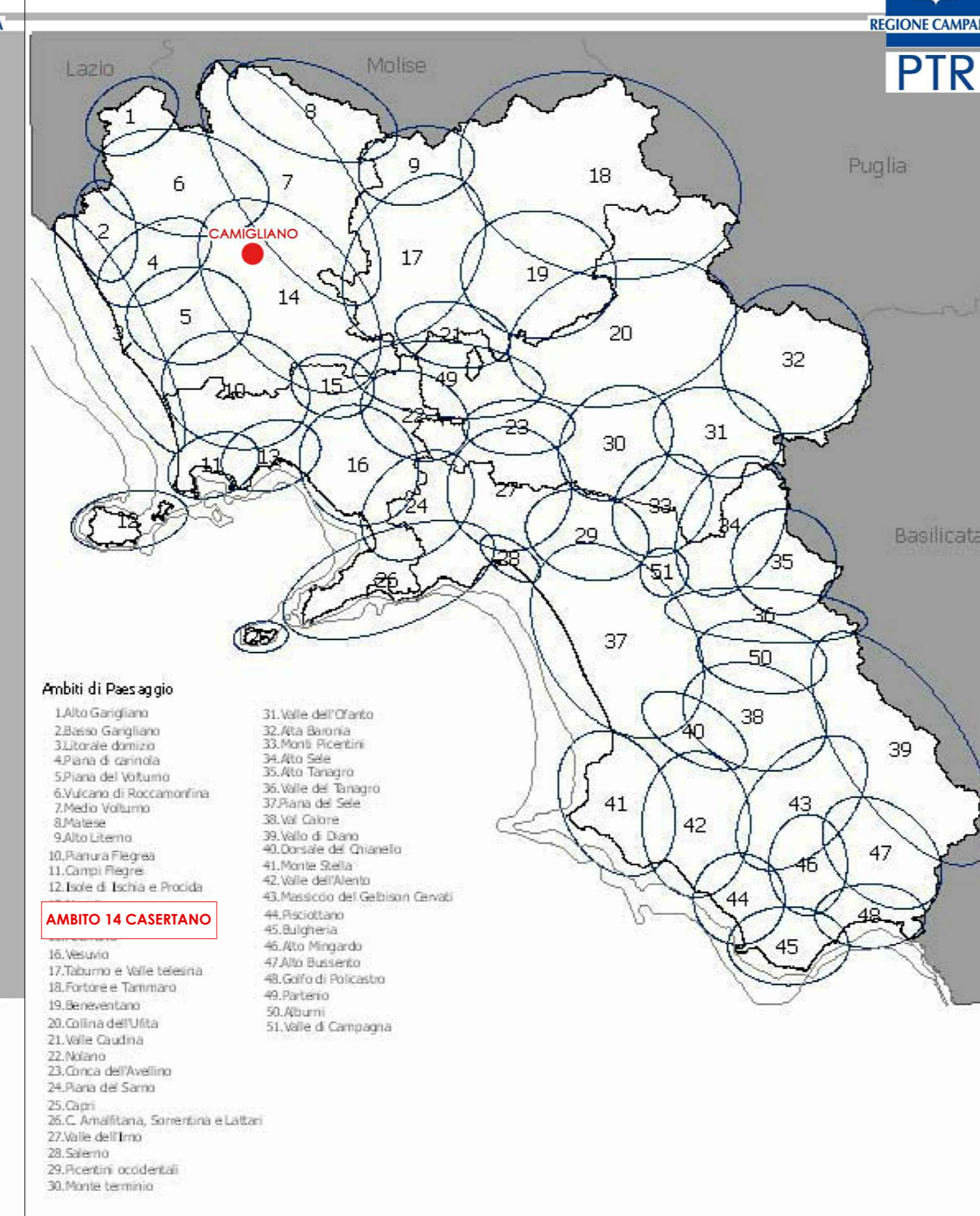
AMBIENTI INSEDIATIVI



AMBIENTE 8 - Valle del medio Volturno

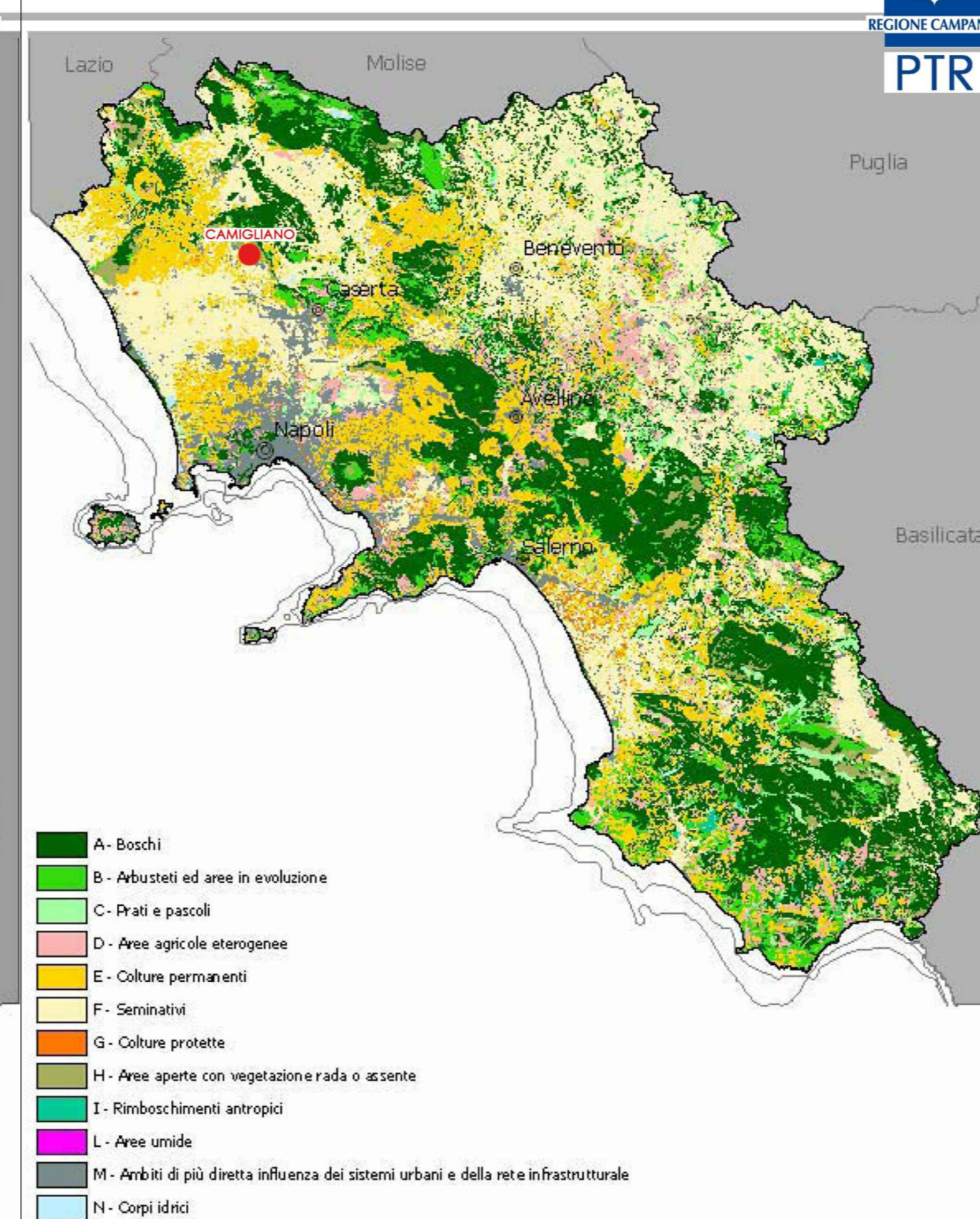
- Aeroporti
- Ferrovie
- Arterie stradali principali
- Ambienti insediativi

PAESAGGI DELLA CAMPANIA



- Ambiti di Paesaggio**
1. Valle dell'Orto
 2. Valle del Volturno
 3. Valle del Volturno
 4. Valle del Volturno
 5. Valle del Volturno
 6. Valle del Volturno
 7. Valle del Volturno
 8. Valle del Volturno
 9. Valle del Volturno
 10. Valle del Volturno
 11. Valle del Volturno
 12. Valle del Volturno
 13. Valle del Volturno
 14. Valle del Volturno
 15. Valle del Volturno
 16. Valle del Volturno
 17. Valle del Volturno
 18. Valle del Volturno
 19. Valle del Volturno
 20. Valle del Volturno
 21. Valle del Volturno
 22. Valle del Volturno
 23. Valle del Volturno
 24. Valle del Volturno
 25. Valle del Volturno
 26. Valle del Volturno
 27. Valle del Volturno
 28. Valle del Volturno
 29. Valle del Volturno
 30. Valle del Volturno
 31. Valle del Volturno
 32. Valle del Volturno
 33. Valle del Volturno
 34. Valle del Volturno
 35. Valle del Volturno
 36. Valle del Volturno
 37. Valle del Volturno
 38. Valle del Volturno
 39. Valle del Volturno
 40. Valle del Volturno
 41. Valle del Volturno
 42. Valle del Volturno
 43. Valle del Volturno
 44. Valle del Volturno
 45. Valle del Volturno
 46. Valle del Volturno
 47. Valle del Volturno
 48. Valle del Volturno
 49. Valle del Volturno
 50. Valle del Volturno
 51. Valle del Volturno
 52. Valle del Volturno
 53. Valle del Volturno
 54. Valle del Volturno
 55. Valle del Volturno
 56. Valle del Volturno
 57. Valle del Volturno
 58. Valle del Volturno
 59. Valle del Volturno
 60. Valle del Volturno

USO AGRICOLO DEI SUOLI



- PREVALENZA DI COLTURE PERMANENTI E SEMINATIVE.**
- A- Boschi
 - B- Arbusti ed aree in evoluzione
 - C- Prati e pascoli
 - D- Aree agricole eterogenee
 - E- Colture permanenti
 - F- Seminativi
 - G- Colture protette
 - H- Aree aperte con vegetazione rada o assente
 - I- Rimboschimenti antropici
 - L- Aree umide
 - M- Ambienti di più diretta influenza dei sistemi urbani e della rete infrastrutturale
 - N- Coppi idrici