

LEGENDA

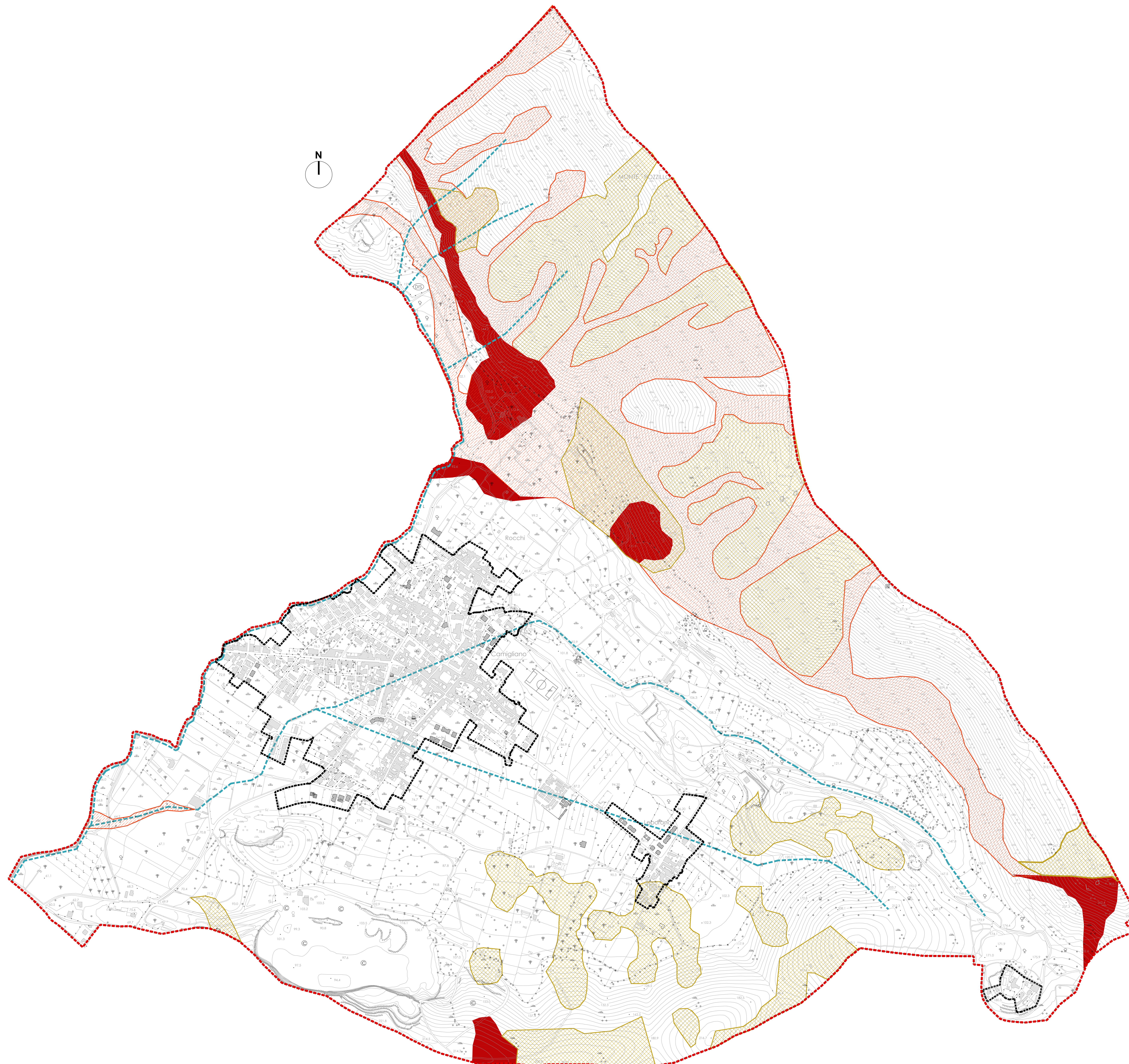
- CONFINO COMUNALE
- PERIMTRAZIONE DEL CENTRO URBANO
- ▨ TERRITORIO ANTROPIZZATO

CLASSIFICAZIONE AREE RISCHIO FRANA
AUTORITA' DI BACINO NAZIONALE LIRI - GARIGLIANO E VOLTURNO
Piano Stralcio per l'assetto idrogeologico- rischio frane (PSAI - RF)
approvato con DPCM 12/12/2006

- R4 - rischio molto elevato
- ▨ A4 - area di attenzione alta
- ▨ APA - area di attenzione potenzialmente alta

RETICOLO IDROGRAFICO
Dal Piano Stralcio di Difesa delle Alluvioni
AdB Liri - Garigliano e Volturno

- - - (elemento naturale)



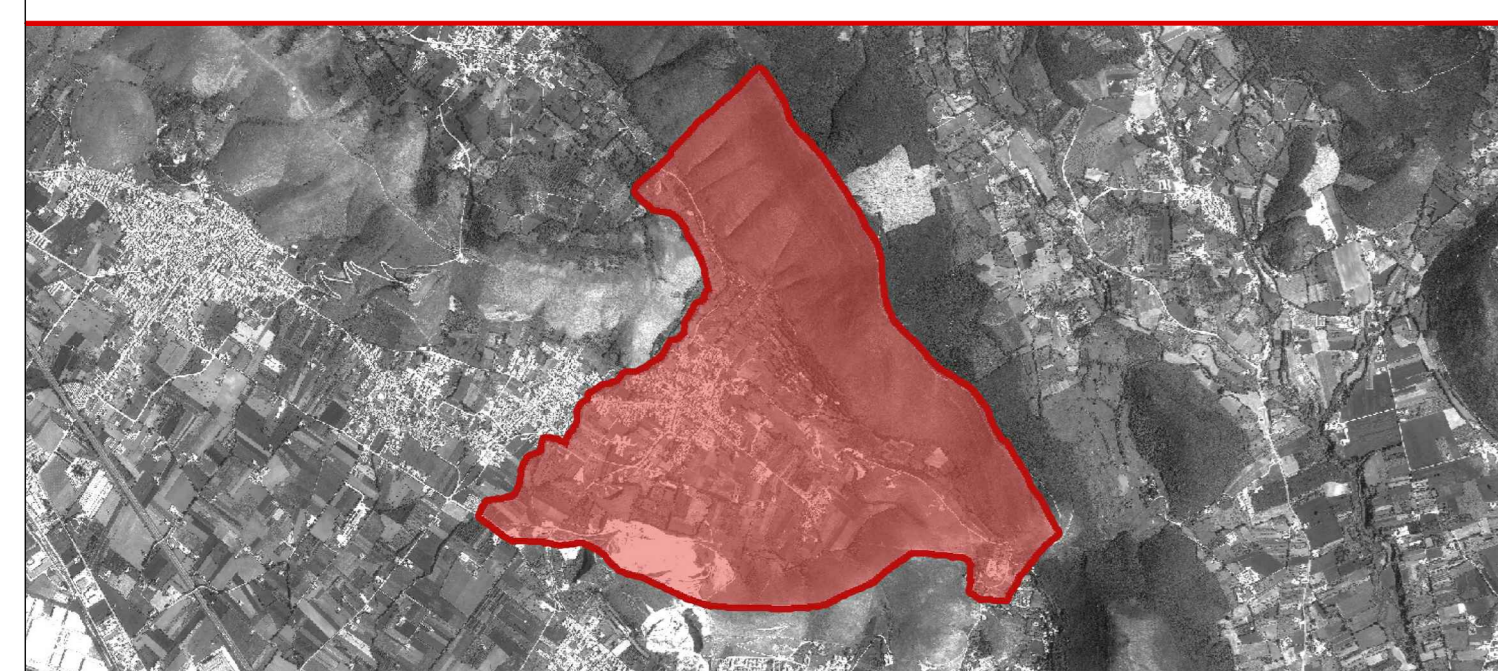
COMUNE DI CAMIGLIANO



PIANO URBANISTICO COMUNALE

COMPONENTE STRUTTURALE

(LR CAMPANIA N16/2004 - LR N13/2008 REGOLAMENTO DI ATTUAZIONE N 5/2011)



INQUADRAMENTO AMBIENTALE
(IN RIFERIMENTO AGLI STRUMENTI URBANISTICI SOVRAORDINATI):
INTEGRITA' FISICA - IL RISCHIO FRANA - IL RETICOLO IDROGRAFICO

ELAB 10

SC.: 1/5.000

Aprile 2017

I PROGETTISTI

arch. Umberto PEZONE

arch. Massimo BORRELLI

arch. Raffaele NATALE

IL R.U.P.

Ing. Pietro PARISI

IL SINDACO

dott. Giovanni Borzacchiello

Approvato con delibera di Consiglio Comunale n.7 del 31.03.2017

COLLABORATORI: arch. Ferdinando ILARDI - arch. Angela PELLECCIA