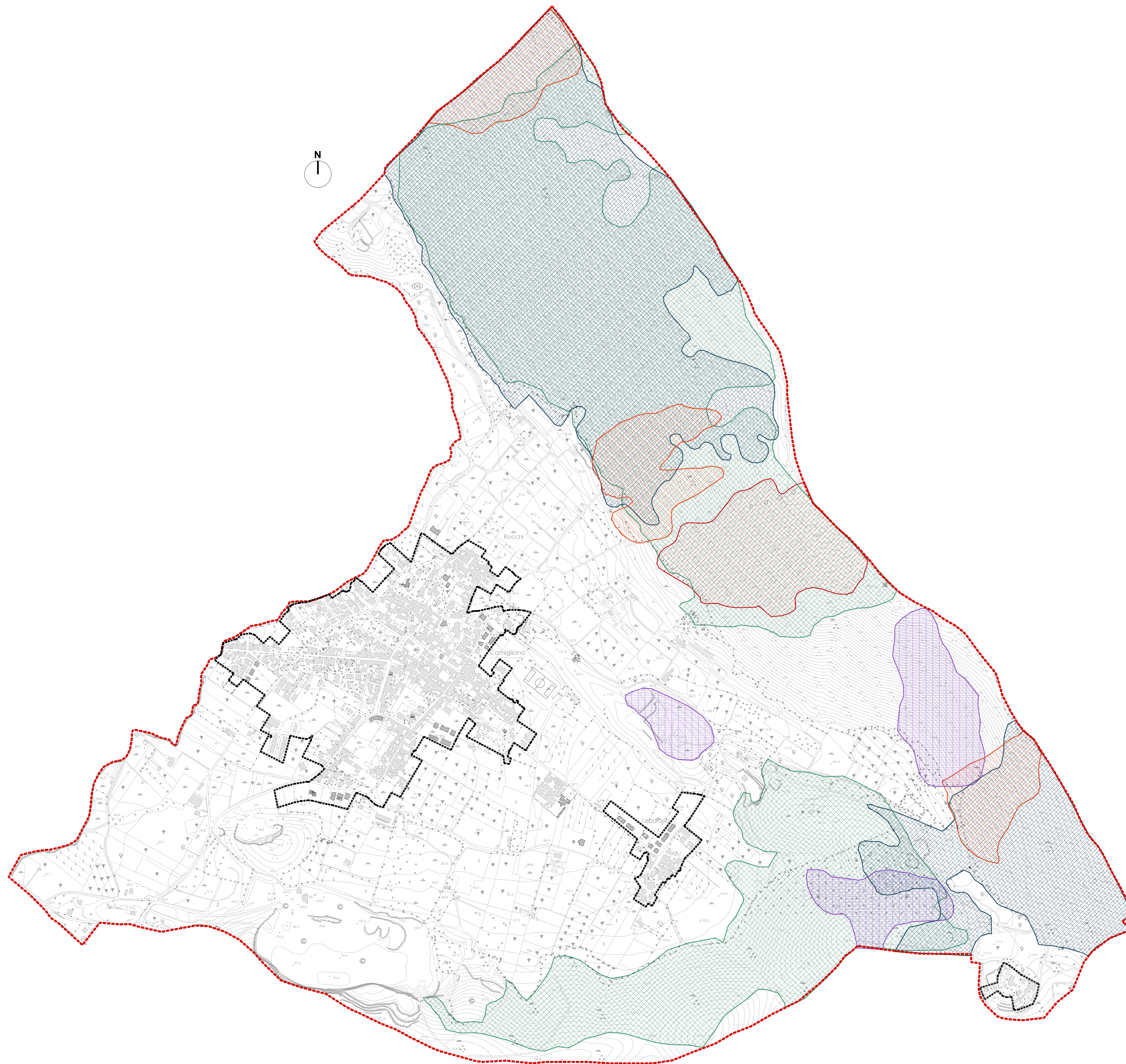


LEGENDA

- CONFINE COMUNALE
- PERIMTRAZIONE DEL CENTRO URBANO
- ▨ TERRITORIO ANTROPIZZATO

AREE PERCORSE DAL FUOCO (INCENDI DAL 2000-2008)
(catasto incendi boschivi - legge quadro in materia di incendi boschivi n° 353/2000)

- ▨ anno 2000
- ▨ anno 2001
- ▨ anno 2003
- ▨ anno 2006
- ▨ anno 2007



COMUNE DI CAMIGLIANO



PIANO URBANISTICO COMUNALE

COMPONENTE STRUTTURALE

(LR CAMPANIA N16/2004 - LR N13/2008 REGOLAMENTO DI ATTUAZIONE N 5/2011)



INQUADRAMENTO AMBIENTALE
(IN RIFERIMENTO AGLI STRUMENTI URBANISTICI SOVRAORDINATI):
INTEGRITA' FISICA - AREE PERCORSE DAL FUOCO

ELAB 11

SC.: 1/5.000

Aprile 2017

I PROGETTISTI

arch. Umberto PEZONE

arch. Massimo BORRELLI

arch. Raffaele NATALE

IL R.U.P.

ing. Pietro PARISI

IL SINDACO

dott. Giovanni Borzacchiello

Approvato con delibera di Consiglio Comunale n.7 del 31.03.2017

COLLABORATORI: arch. Ferdinando ILARDI - arch. Angela PELLECCIA